

# Travaux en Sorbonne info

n°5  
juin 2012

## → La Bibliothèque interuniversitaire de la Sorbonne

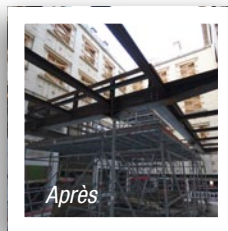
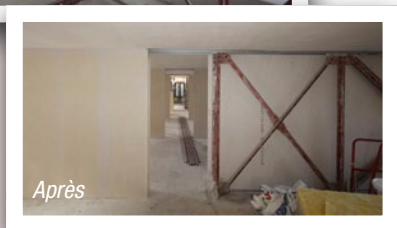
Les travaux menés par la Ville de Paris se poursuivent en passant par des phases spectaculaires :

◀ Une structure à pans de fer des magasins était cachée par les rayonnages.

Après l'avoir encoffrée pour augmenter la stabilité au feu, les plateaux sont réaménagés.

▼ À l'angle des galeries Sorbon et Richelieu, création d'un accueil d'où l'escalier principal et des ascenseurs desserviront les salles de lecture.

Cet espace sera couvert par une verrière en cours de réalisation.



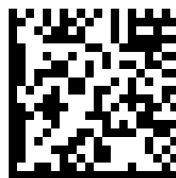
## → Modernisation du réseau de chauffage

Cette opération d'un montant de 5 M€, menée par le rectorat de l'académie de Paris, a permis le remplacement ou la modification des 70 sous-stations alimentant le réseau.

38 centrales de traitement de l'air (chauffage soufflant des amphithéâtres et grandes salles), 29 extracteurs d'air, 181 radiateurs et 552 robinets thermostatiques ont également été remplacés.

L'installation de chauffage est désormais raccordée à un dispositif de gestion technique centralisée qui permet de réguler à distance la température en fonction de l'occupation des locaux et des conditions climatiques extérieures.

La modernisation de l'installation de chauffage permettra une amélioration sensible du confort thermique du bâtiment à meilleur coût.



## → Sécurité et réaménagement dans la zone du Grand amphithéâtre

Le Grand amphithéâtre, inutilisable pendant six mois en raison d'importants travaux en sous-sol qui ont nécessité notamment le démontage des 800 fauteuils, a rouvert ses portes le 2 mai dernier. Les travaux d'aménagement et de modification du système de ventilation-chauffage prolongent les travaux de mise en sécurité du bâtiment sur sa partie nord menés par la Ville de Paris.



À l'occasion de ces travaux, on a pu découvrir l'impressionnante structure d'origine du bâtiment dissimulée depuis sa création.



Profitant de la fermeture de l'amphithéâtre, le système de suspension des éclairages de la scène, situé à 12 mètres de hauteur, a été modifié par le rectorat afin d'offrir aux personnels techniques chargés de son entretien de meilleures conditions de sécurité.

Le mode d'éclairage vieux de 40 ans sera également remplacé par une technologie qui permettra non seulement de réaliser des économies d'énergie, mais aussi de mettre en valeur les stucs et les décors peints des murs et du plafond avec une scénographie plus moderne de la salle.

## → Libération de surfaces occupées par le rectorat

Une première phase de regroupement des services du rectorat dans le secteur nord entre 2008 et 2009 a permis de libérer 1000 m<sup>2</sup> actuellement utilisés par les universités Panthéon-Sorbonne, Sorbonne-Nouvelle et Paris-Sorbonne.

Dès la fin des travaux sur le secteur nord du bâtiment, le rectorat reprendra le regroupement de ses services dans le secteur nord. D'ici 2014, une surface d'environ 730 m<sup>2</sup> sera libérée dans le secteur sud. Ces locaux seront alors mis à disposition des universités pour leur permettre de faire face aux relogements nécessaires lors des futurs travaux de mise en sécurité du secteur sud.

## Où trouver des informations complémentaires ?

*Travaux en Sorbonne info* est diffusé à l'ensemble des étudiants et personnels en Sorbonne par courriel via les établissements d'enseignement et sous format papier.

Retrouvez toute les informations complémentaires sur [www.sorbonne.fr](http://www.sorbonne.fr)  
et sur [www.bibliotheque.sorbonne.fr](http://www.bibliotheque.sorbonne.fr)