

parcours  
jeune public

6-13 ans

16 ET 17  
SEPTEMBRE  
2017

#J&P

JOURNÉES  
EUROPÉENNES  
DU PATRIMOINE  
EN SORBONNE



# La Sorbonne

Bonjour ! Bienvenue en Sorbonne, je m'appelle Rubis. Je vais te guider tout au long de ta visite aujourd'hui.

Avant de commencer, je souhaiterais te présenter mon bien-aimé maître, il a contribué à la renommée de la Sorbonne et y a fait construire son tombeau que tu découvriras à la fin du parcours.



**A** Trouve son nom en résolvant ce rébus :



# Plan de la Sorbonne

## Grand Hall ► 1

Sais-tu d'où vient le mot Sorbonne ?

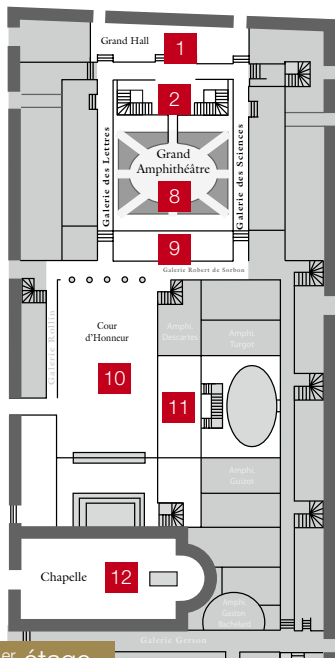
À sa création, la Sorbonne était l'un des collèges du Moyen Âge de l'université de Paris dont le fondateur s'appelait Robert de Sorbon.

Elle a subi de très nombreuses transformations tout au long de son histoire : il y a trois périodes de constructions principales.

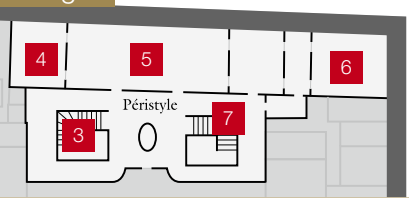
> Construction au 13<sup>e</sup> siècle. Il ne reste plus rien de ce bâtiment ;

> en 1635, le cardinal de Richelieu, alors proviseur du collège de Sorbonne, commande à l'architecte\* Jacques Lemercier un nouvel édifice aux exigences et au goût de l'époque dont il ne reste aujourd'hui que la Chapelle ;

> à la fin du 19<sup>e</sup> siècle, l'architecte\* Henri-Paul Nénot conçoit le bâtiment tel que tu le vois aujourd'hui.



1<sup>er</sup> étage



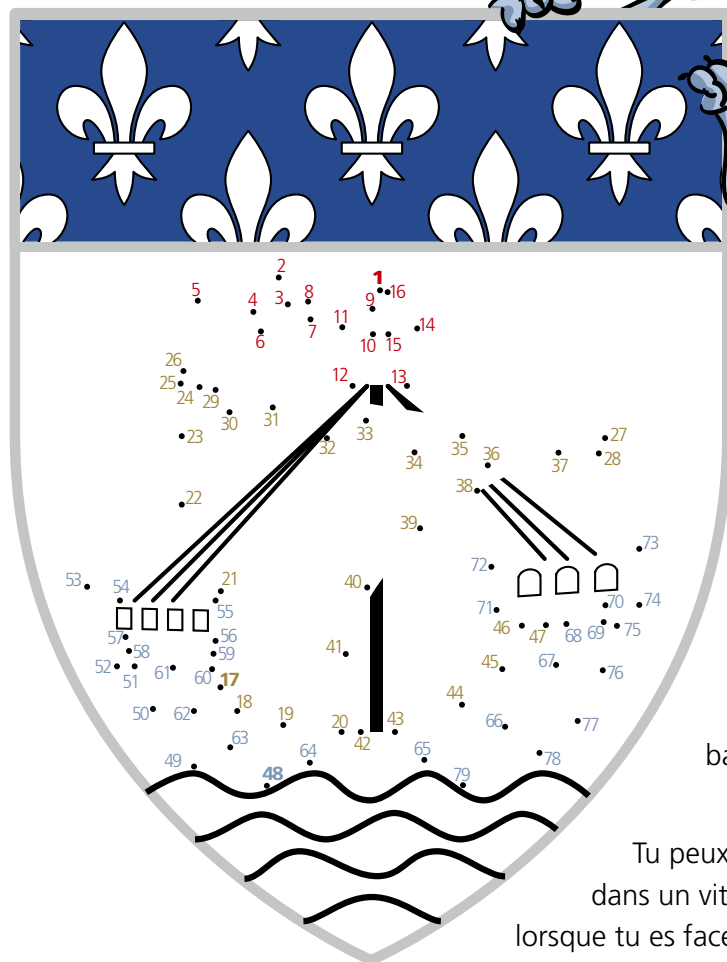
Aujourd'hui, la Sorbonne est le symbole national et international de l'université française.

Elle abrite plusieurs universités, une bibliothèque, le siège du rectorat\* de l'académie\* ainsi que la chancellerie des universités de Paris\*.

Elle est divisée en deux parties : d'un côté les sciences et de l'autre les lettres en hommage à l'université de Paris au Moyen Âge dans laquelle étaient enseignés, entre autres, ces deux grands domaines.

## Péristyle\* bas ▶ 2

**B** Relie les points de 1 à 16  
puis de 17 à 47  
et enfin de 48 à 79



Tu as découvert les armes de la Ville de Paris accompagnée de la devise de la capitale « *Fluctuat nec mergitur* » (« Est battu par les flots mais jamais ne sombre »).

Tu peux les voir représentées dans un vitrail\* en levant la tête lorsque tu es face à l'entrée principale du Grand Amphithéâtre, entre l'escalier des Sciences et celui des Lettres. Ce vitrail\* rappelle l'appartenance du bâtiment à la Ville de Paris qui a participé à la reconstruction du bâtiment à la fin du 19<sup>e</sup> siècle. Le bâtiment a été inscrit au titre des Monuments historiques\* le 30 septembre 1975.

## Escalier des Lettres ▶ 3

Lorsque que tu montes ce magnifique escalier d'honneur, tu peux apercevoir dans la rampe en ferronnerie\* les armes des villes de France où une académie\* était installée en 1885.

Retrouve celles de Paris !

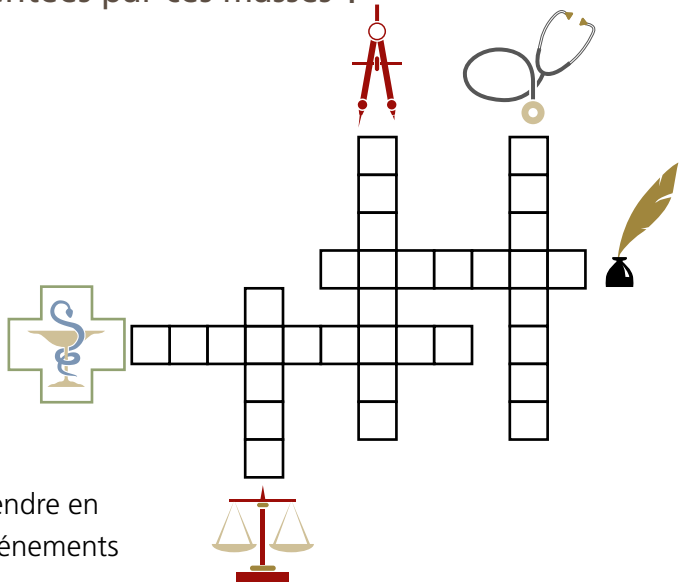


## Salon Richelieu ▶ 4

Tu trouveras dans ce salon majestueux, où sont exposés des portraits de la famille Richelieu, les masses\* réalisées en 1802, pour la plupart, par Jean-Baptiste Claude Odiot, orfèvre\* de l'empereur Napoléon Ier.

**C** Retrouve dans cette grille de mots croisés les cinq facultés représentées par ces masses\*.

Au Moyen Âge, une masse\* en bois représentait l'autorité d'une personnalité et servait éventuellement à la défendre en cas d'agression lors d'événements publics. Aujourd'hui, elles n'ont gardé qu'un rôle symbolique : elles sont utilisées lors de cérémonies universitaires officielles.



## Grand Salon ▶ 5



En levant la tête, tu apercevras cet immense plafond à caissons où sont peintes les armes des villes françaises possédant un lycée en 1885.

Cela rappelle que le recteur\* a en charge non seulement l'enseignement supérieur mais aussi l'enseignement primaire et secondaire. À ce titre, il est le responsable de la totalité du système éducatif de la maternelle à l'université.

## Salle des Commissions ▶ 6

La Sorbonne est marquée par l'Histoire, en effet, dans l'angle droit de la salle tu peux observer des déchirures dans cette peinture décorative représentant un verger au bord de la mer par Jean-Francis Auburtin.

Il s'agit de l'impact de deux balles tirées en août 1944 lors de la libération de la ville de Paris.



# Péristyle\* ►7

## ● *Les « fantômes »*

**D** Retrouve les « fantômes » de la Sorbonne qui se sont glissés dans les toiles représentant l'histoire des sciences.

Il s'agit de repentirs du peintre Théobald Chartran, qui a décidé d'effacer certains personnages initialement présents sur la toile dans son dessin d'origine.



## ● *La statue représentant la République*

Cette sculpture contient beaucoup de symboles. La République est représentée par une femme à l'allure généreuse et puissante, signe de fertilité\* et de force. Elle tient, dans sa main gauche, le glaive de la justice retourné – gage de tolérance\* – et, dans sa main droite, une représentation de Minerve – déesse des Arts et des sciences. Elle est coiffée d'un bonnet phrygien\*, symbole révolutionnaire, et d'une couronne de laurier, symbole de génie et de victoire. Cette statue, monument de la Ville de Paris rappelle le rôle joué par l'État dans la reconstruction de l'édifice.





## Grand Amphithéâtre ► 8

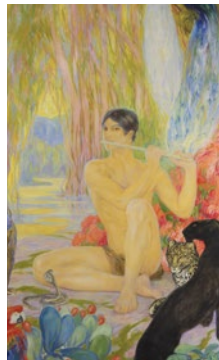
**E** Retrouve les 7 erreurs se cachant dans la toile intitulée *Le Bois Sacré* peinte par Pierre Puvis de Chavannes en 1889.



## Salle des Autorités ► 9

**F** Cette pièce renferme la devise de la Sorbonne sur l'une de ses portes, sauras-tu la retrouver ?

C'est aussi ici que tu retrouves l'unique femme peintre qui a œuvré pour la Sorbonne. Il s'agit d'Hélène-Clémentine Dufau. Elle a traduit dans ses panneaux peints des disciplines ou des concepts scientifiques qui se développaient au début du 20<sup>e</sup> siècle. Par exemple, la Zoologie est représentée par un homme qui charme les animaux au son de sa flûte afin d'apprendre à les connaître.





## Hall des amphithéâtres ► 10

**G** Note ici le nom de l'une des personnes qui a donné son nom à un amphithéâtre qui se trouve dans ce hall :

### ● *Imprimerie*



Sais-tu que de 1470 à 1473, la première imprimerie de France a été installée en Sorbonne ? Une plaque commémorative le rappelle, sauras-tu la trouver ?

## Cour d'honneur ► 11

### ● *Cadran solaire*

Regarde la façade nord de la Cour d'honneur de la Sorbonne. Tu peux apercevoir le cadran solaire. C'est un instrument qui sert à indiquer l'heure solaire par rapport à la position de l'ombre de la tige. Cette ombre est liée à la position du soleil sur le cadran.

### ● *Devinette*

**H** Un tracé en double pointillé blanc, situé au centre de la Cour d'honneur a été peint au sol en février 1902. Sauras-tu deviner ce qu'il représente ?

## Tombeau de Richelieu ► 12

Le cardinal de Richelieu posa la première pierre de la chapelle de la Sorbonne en 1635 et elle ne sera achevée que l'année de sa mort en 1642. Elle est classée au titre des monuments historiques\* depuis le 10 février 1887.

Son tombeau, commandé par sa nièce au sculpteur François Girardin, fut commencé en 1675 et terminé presque 20 ans plus tard, en 1694 ! C'est l'un des chefs-d'œuvre de la sculpture funéraire\*.

### **I** Regarde au-dessus de son tombeau, que vois-tu ?

---

En effet, comme le veut la tradition, le chapeau de la tenue officielle des cardinaux doit être suspendu au-dessus de leurs tombeaux. Lorsqu'il tombe, on dit que son propriétaire a été reçu au paradis.

Ta visite de la Sorbonne s'achève ici, j'ai été ravi de t'accompagner tout au long de ta découverte et j'espère te revoir bientôt.



# Lexique

**Académie** : Circonscription administrative du ministère de l'éducation nationale, de l'enseignement supérieur et de la recherche.

**Architecte** : Personne dont le métier est de dessiner les plans d'un bâtiment et d'en assurer le suivi de sa construction.

**Bonnet phrygien** : Coiffure adoptée par la Révolution française sous le nom de bonnet rouge (1789-1795).

**Chancellerie des universités de Paris** : Administration en charge de de l'enseignement supérieur.

**Ferronnerie** : Ouvrage réalisé au moyen de fer travaillé à la main

**Fertilité** : Capacité de quelqu'un à créer la vie ou quelque chose (exemples : terre fertile, idée fertile)

**Masse** : Objet constitué d'un bâton surmonté d'une forme, d'une sculpture, etc.

**Monument historique** : Bâtiment ou mobilier (commode, tableau, etc.) spécialement protégé par la loi du fait de son intérêt historique, artistique, architectural mais aussi technique ou scientifique.

**Orfèvre** : Artisan qui fabrique des objets en or et en argent

**Péristyle** : Galerie de colonnes faisant le tour extérieur ou intérieur d'un bâtiment

**Recteur** : Fonctionnaire en charge de la totalité du système éducatif d'une académie, de la maternelle à l'université.

**Rectorat** : Administration gérant l'académie.

**Sculpture funéraire** : Œuvre ornant une tombe ou un tombeau.

**Tolérance** : Attitude de quelqu'un qui admet chez les autres des manières de penser et de vivre différentes des siennes

**Vitrail** : Œuvre artistique faite de pièces de verre colorées formant une image.

I - Un chapeau de cardinal

édifiée en 1326

H - L'emplacement de la chapelle de Robert de Sorbon,

G - Louis Lard, Richeleu

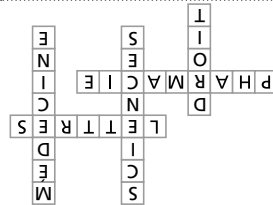
F - « Hic et ubique terrarum » (ici et partout sur la terre)



E - Les 7 erreurs



D - Exemples de "fantômes"



C - Mots croisés



B - Les armes de Paris :

A - Cardinal de Richeleu

# Solutions



# Journées européennes du patrimoine en Sorbonne

45, rue des écoles, 75005 Paris  
Métro : Cluny - La Sorbonne.

## *Horaires*

Samedi 16 et dimanche 17 septembre 2017  
de 10h00 à 17h 30 (dernière entrée).

Conférences gratuites sur l'histoire de la Sorbonne : 11 h00 et 15 h00

### Plus d'informations :



SorbonneFr



@SorbonneFr

[www.sorbonne.fr](http://www.sorbonne.fr)

[www.bibliotheque.sorbonne.fr](http://www.bibliotheque.sorbonne.fr)

- Visites en Sorbonne : [visites.sorbonne@ac-paris.fr](mailto:visites.sorbonne@ac-paris.fr)
- Boutiques de la Sorbonne :
  - 17, rue de la Sorbonne - 75005 Paris
  - 10, rue de la Sorbonne - 75005 Paris
- Accès métro : ligne 10 : arrêt Cluny-la Sorbonne  
RER B : arrêt Luxembourg  
RER C : arrêt Saint-Michel
- Accès autobus : lignes 21, 27, 38, 63, 85, 86 ou 87
- Station vélib : 5, rue de la Sorbonne

## #JEP



imprimé sur papier recyclable